



PEAK ZAZZLE
 WINSTAR CRIMSON GEM VG-86-3YR-USA
 ABS CRIMSON
 SEAGULL-BAY JEDI MIRAGE VG-88-5YR-USA
 S-S-I MONTROSS JEDI
 IHG NOMINEE MER 9040 VG-85-4YR-USA

GTPI 2932

VG-CAN TD TR TL TY MWT TV 99%-I HH1F HH2F HH3F HH4F HH5F HH6C HCDF HMWF

Num.Reg #: HO840M3212150599 aAa: 432561 DMS: 345,135
 Nacimiento: 06/02/2020 Kappa Caseína: BB Beta Caseína: A1A2

PRODUCCION 11 Rebaños 35 Hijas 90% Rep. CDCB-G / 04-24

Leche lbs 95	Grasa lbs 111	Grasa % +0.38	Proteína lbs 42	Proteína % +0.14
NM\$ 1027	CM\$ 1056	FM\$ 835	GM\$ 1030	DWP\$ 966
Eficiencia de Conversión 255	IR 17	Comida Ahorrada 90	Eficiencia Metano 101	

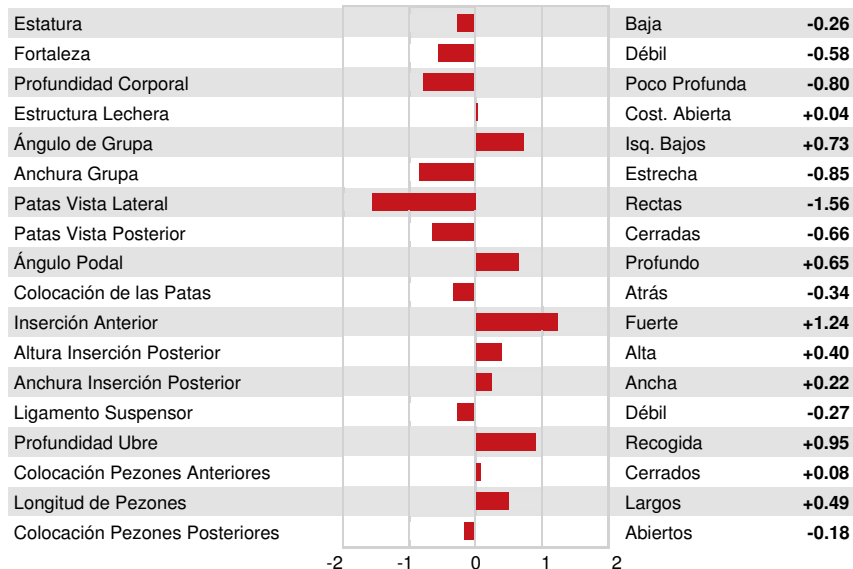
Media de Producción Leche **28,738 lbs** Grasa **1,361 lbs** Proteína **994 lbs**

SALUD Y REPRODUCCIÓN Immunity **102**

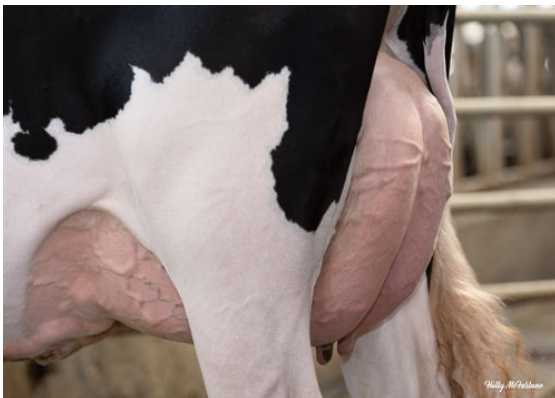
Vida Productiva	5.8	Inmunidad crías	99
Células Somáticas	2.69	Tasa Preñez Vacas	3.8
Fertilidad de las Hijas	1.9	Tasa Preñez Novillas	1.7
Durabilidad	3.5	Facilidad de Parto	1.7% 95% Rep.
Durabilidad Novillas	0.5	Facilidad de Parto de las Hijas	1.4% 85% Rep.
Índice de Fertilidad	1.9	Crías del Toro que Nacen Muertas	5.3%
		Crías de las Hijas que Nacen Muertas	4.0%

TIPO G Rebaños G Hijas 82% Rep. HAUSA-G / 04-24

PTAT	0.34	Estruct. y Capacidad	-0.70
Compuesto Ubres	0.60	Estruct. Lechera	-0.83
Compuesto Patas	-0.38		



PROGENESIS WC 13179
 DAUGHTER



PROGENESIS WC 13179
 DAUGHTER